

Vertigo

60x60. 30x60

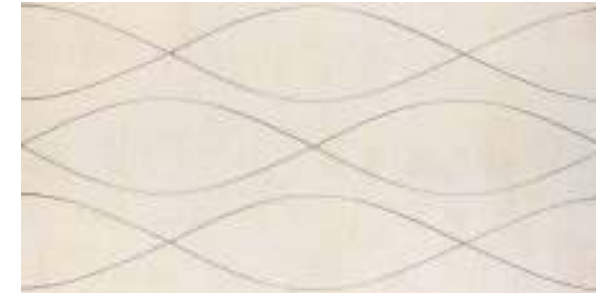
Vertigo grigio
Vertigo listello nero
Vertigo inserto nero
Vertigo nero



RETTIFICATO
Rectified - Rectifié - Rektifiziert
UNI EN 14411 - G Bla



*VERTIGO LISTELLO BIANCO 3,9x60 ■ 60
pc. box: 6



*VERTIGO INSERTO BIANCO 30x60 ■ 79
pc. box: 3



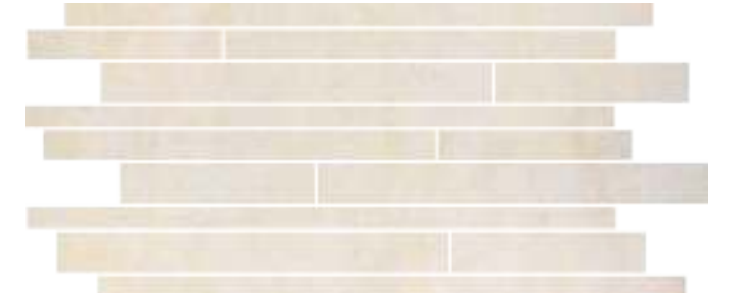
VERTIGO BIANCO 30x60 ▲ 51



VERTIGO BIANCO 60x60 ▲ 51



**BACCHETTA PLATINO 2,5x60 spessore 10 mm ■ 50
pc. box: 6



VERTIGO MURETTO BIANCO 30x60 ■ 53
pc. box: 6

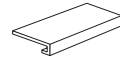
*Piastrelle decorate realizzate dal laboratorio artistico. Per la pulizia di questo materiale non usare assolutamente prodotti abrasivi, ma semplicemente cotone e alcool.
*Decoreted tiles made by the artistic laboratory. Never use abrasive products for cleaning this material, but only cotton and alcohol.
*Carreaux décorées par le laboratoire artistique. Pour les nettoyer ne pas utiliser des produits abrasifs, mais tout simplement du coton et de l'alcool.
*Im Designstudio realisierte Dekorfliesen. Für das Reinigen dieses Materials keinesfalls scheuernde Mittel, sondern nur Watte und Alkohol benutzen.

PEZZI SPECIALI

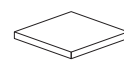
special pieces. pièces spéciales. Formteile



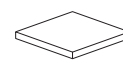
BATTISCOPA 7,5x60 ■ 24
pc. box 15



GRADONE COSTA RETTA 33x60 ■ 87
pc. box 6



ANGOLARE COSTA RETTA DX 33x30 ■ 87
pc. box 2



ANGOLARE COSTA RETTA SX 33x30 ■ 87
pc. box 2

Vendita solo a scatole complete
To be sold as full box only
Uniquement en boîtes entières
Abnahme nur volle Pakete

*vedi consigli di posa pag. 631
*see installation guide page 631
*voir conseil pour la pose pag 631
*siehe technische Hinweise auf Seite 631

Per una posa planare si consiglia la posa con distanziatori, pag. 630
For a levelling installation we recommended laying with spacers page 630
Für eine korrekte Verlegung wird empfohlen, nivellierende Abstandhalter Keile als Verlegehilfe zu verwenden. Seite 630
Pour une pose plat nous Vous conseillons la pose avec croisillons nivelants, pag. 630

FORMATO size /format/Formato	SCATOLE boxes /boites/Kartons		
	PZ.	MQ	KG
30x60	6	1,08	25
60x60	3	1,08	25

FORMATO size /format/Formato	PALETTE pallets /palettes/Paletten		
	BOX	MQ	KG
30x60	40	43,2	1000
60x60	40	43,2	1000

Vertigo

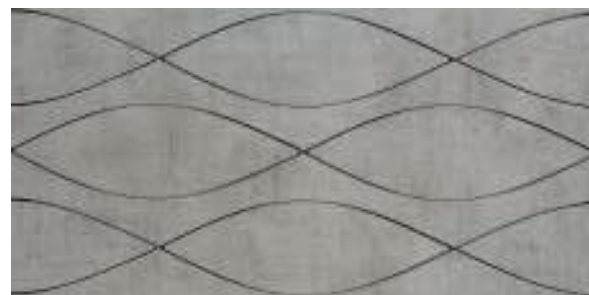
30x60. 60x60



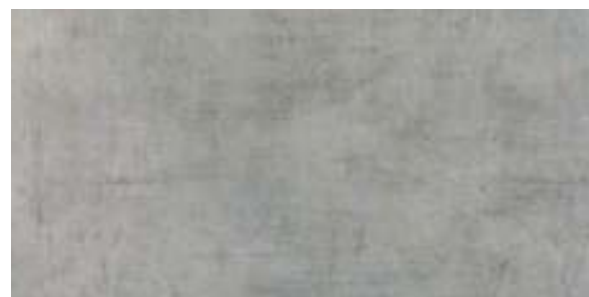
RETTIFICATO
Rectified - Rectifié - Rektifiziert
UNI EN 14411 - G Bla



*VERTIGO LISTELLO GRIGIO 3,9x60 ■ 60
pc. box: 6



*VERTIGO INSERTO GRIGIO 30x60 ■ 79
pc. box: 3



VERTIGO GRIGIO 30x60 ▲ 51



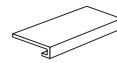
VERTIGO GRIGIO 60x60 ▲ 51

PEZZI SPECIALI

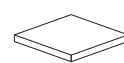
special pieces. pièces spéciales. Formteile



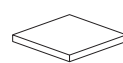
BATTISCOPA 7,5x60 ■ 24
pc. box 15



GRADONE COSTA RETTA 33x60 ■ 87
pc. box 6



ANGOLARE COSTA RETTA DX 33x30 ■ 87
pc. box 2



ANGOLARE COSTA RETTA SX 33x30 ■ 87
pc. box 2

Vendita solo a scatole complete
To be sold as full box only
Uniquement en boîtes entières
Abnahme nur volle Pakete



**BACCHETTA PLATINO 2,5x60 spessore 10 mm ■ 50
pc. box: 6



VERTIGO MURETTO GRIGIO 30x60 ■ 53
pc. box: 6



*VERTIGO LISTELLO NERO 3,9x60 ■ 60
pc. box: 6



*VERTIGO INSERTO NERO 30x60 ■ 79
pc. box: 3



VERTIGO NERO 30x60 ▲ 51



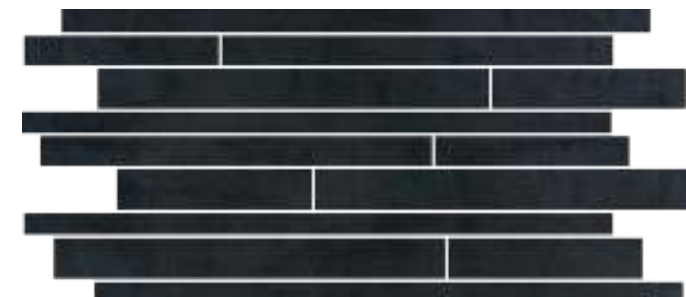
VERTIGO NERO 60x60 ▲ 51

*vedi consigli di posa pag. 631
*see installation guide page 631
*voir conseil pour la pose pag 631
*siehe technische Hinweise auf Seite 631

Per una posa planare si consiglia la posa con distanziatori, pag. 630
For a levelling installation we recommended laying with spacers page 630
Fuer eine korrekte Verlegung wird empfohlen, nivellierende Abstandhalter
Keile als Verlegehilfe zu verwenden. Seite 630
Pour une pose plat nous Vous conseillons la pose avec croisillons nivelants, pag. 630



**BACCHETTA PLATINO 2,5x60 spessore 10 mm ■ 50
pc. box: 6



VERTIGO MURETTO NERO 30x60 ■ 53
pc. box: 6

*Piastrelle decorate realizzate dal laboratorio artistico. Per la pulizia di questo materiale non usare assolutamente prodotti abrasivi, ma semplicemente cotone e alcool.
*Decorated tiles made by the artistic laboratory. Never use abrasive products for cleaning this material, but only cotton and alcohol.
*Carreaux décorées par le laboratoire artistique. Pour les nettoyer ne pas utiliser des produits abrasifs, mais tout simplement du coton et de l'alcool.
*Im Designstudio realisierte Dekorfliesen. Für das Reinigen dieses Materials keinesfalls scheuernde Mittel, sondern nur Watte und Alkohol benutzen.

FORMATO size /format/Formato	SCATOLE boxes /boîtes/Kartons		
	PZ.	MQ	KG
30x60	6	1,08	25
60x60	3	1,08	25

FORMATO size /format/Formato	PALETTE pallets /palettes/Paletten		
	BOX	MQ	KG
30x60	40	43,2	1000
60x60	40	43,2	1000

Vertigo

30x60. 60x60



RETTIFICATO
Rectified - Rectifié - Rektifiziert
UNI EN 14411 - G Bla



*VERTIGO LISTELLO BEIGE 3,9x60
pc. box: 6

■ 60



*VERTIGO INSERTO BEIGE 30x60
pc. box: 3

■ 79



VERTIGO BEIGE 30x60

▲ 51



VERTIGO BEIGE 60x60

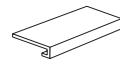
▲ 51

PEZZI SPECIALI

special pieces. pièces spéciales. Formteile



BATTISCOPIA 7,5x60
pc. box 15 ■ 24



GRADONE COSTA RETTA 33x60
pc. box 6 ■ 87



ANGOLARE COSTA RETTA DX 33x30
pc. box 2 ■ 87



ANGOLARE COSTA RETTA SX 33x30
pc. box 2 ■ 87

Vendita solo a scatole complete
To be sold as full box only
Uniquement en boîtes entières
Abnahme nur volle Pakete



*VERTIGO LISTELLO MOKA 3,9x60
pc. box: 6

■ 60



*VERTIGO INSERTO MOKA 30x60
pc. box: 3

■ 79



VERTIGO MOKA 30x60

▲ 51



VERTIGO MOKA 60x60

▲ 51

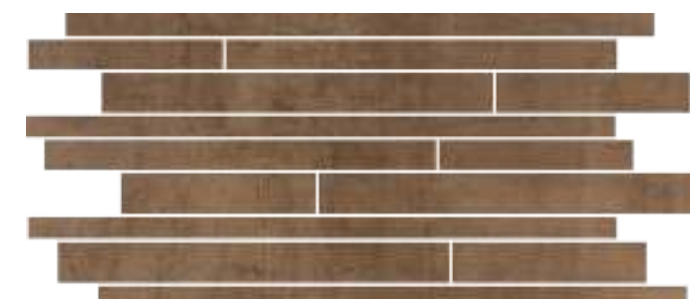
*vedi consigli di posa pag. 631
*see installation guide page 631
*voir conseil pour la pose pag 631
*siehe technische Hinweise auf Seite 631

Per una posa planare si consiglia la posa con distanziatori, pag. 630
For a levelling installation we recommended laying with spacers page 630
Fuer eine korrekte Verlegung wird empfohlen, nivellierende Abstandhalter
Keile als Verlegehilfe zu verwenden. Seite 630
Pour une pose plat nous Vous conseillons la pose avec croisillons nivelants, pag. 630



**BACCHETTA ORO 2,5x60 spessore 10 mm
pc. box: 6

■ 50



VERTIGO MURETTO MOKA 30x60
pc. box: 6

■ 53

*Piastrille decorate realizzate dal laboratorio artistico. Per la pulizia di questo materiale non usare assolutamente prodotti abrasivi, ma semplicemente cotone e alcool.
*Decoreted tiles made by the artistic laboratory. Never use abrasive products for cleaning this material, but only cotton and alcohol.
*Carreaux décorées par le laboratoire artistique. Pour les nettoyer ne pas utiliser des produits abrasifs, mais tout simplement du coton et de l'alcool.
*Im Designstudio realisierte Dekorfliesen. Für das Reinigen dieses Materials keinesfalls scheuernde Mittel, sondern nur Watte und Alkohol benutzen.

FORMATO size /format/Formato	SCATOLE boxes /boites/Kartons		
	PZ.	MQ	KG
30x60	6	1,08	25
60x60	3	1,08	25

FORMATO size /format/Formato	PALETTE pallets /palettes/Paletten		
	BOX	MQ	KG
30x60	40	43,2	1000
60x60	40	43,2	1000