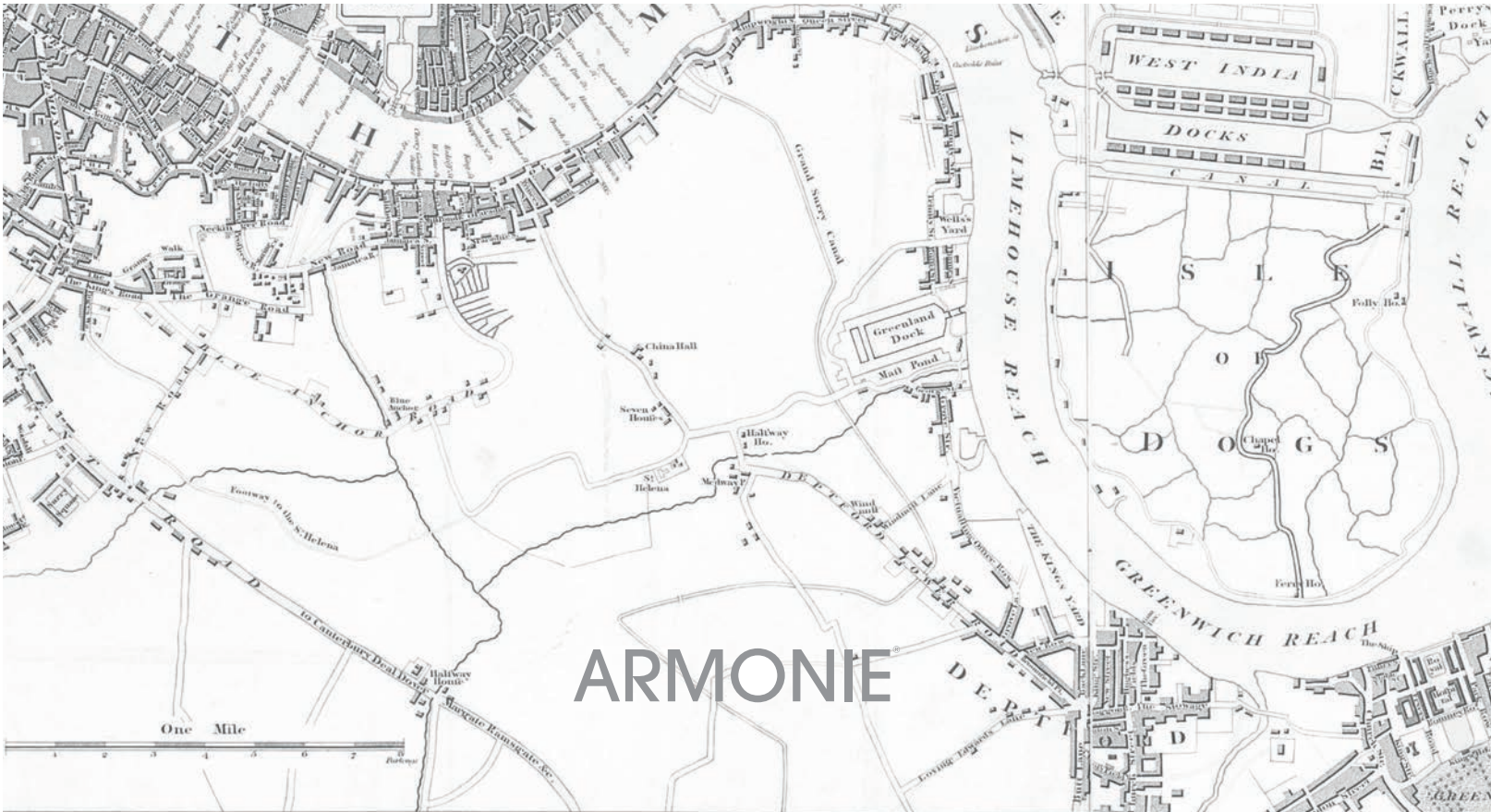




LONDON





—|| LONDON bianco. Inserto metalcolor



# LONDON

## URBAN STYLE

Collezione dal forte sapore moderno e metropolitano, London stupisce per la sua versatilità e adattabilità all'abitare contemporaneo.

L'ispirazione rustica del mattone, utilizzata negli esterni, regala armonia e ampiezza agli spazi abitativi creando un sottofondo di calore ed accoglienza.

Negli interni, London richiama tutto il fascino dei muretti dei loft metropolitani, pur mantenendo un sapore tutto artigianale.

London con il suo eclettismo si abbina alle diverse superfici ed elementi d'arredo in un'alchimia equilibrata e suggestiva.

*A collection of strong modern and metropolitan flavor, London amazes with its versatility and adaptability to contemporary living.*

*The rustic inspiration of brick, used on exteriors, gives harmony and a sense of spaciousness to the living spaces, creating a background of warmth and welcoming.*

*In interiors, London evokes the charm of the walls of a metropolitan loft, while maintaining an artisanal feeling.*

*With its eclecticism, London combines itself with different surfaces and furnishing elements in a balanced and evocative alchemy.*

*Collection au goût moderne et métropolitain intense, London surprend par sa polyvalence et sa capacité à s'adapter au mode de vie contemporain.*

*L'inspiration rustique de la brique, utilisée en extérieur, offre harmonie et ampleur aux espaces de vie en créant un fond de chaleur et d'accueil.*

*En intérieur, London rappelle tout le charme des murs des lofts métropolitains, tout en conservant un goût artisanal.*

*Avec son éclectisme, London s'associe aux différentes surfaces et éléments d'ameublement dans une alchimie équilibrée et suggestive.*

*London - eine besonders moderne Kollektion im Metropolitan-Style, die durch ihre Vielseitigkeit und Anpassungsfähigkeit an moderne Wohnräume besticht.*

*Der rustikale Einfluss von Ziegeln, im Außenbereich eingesetzt, verleiht Wohnräumen Harmonie und Weite und schafft dabei einen warmen und angenehmen Untergrund.*

*Im Innenbereich eingesetzt erinnert London an den Zauber der Wände von Großstadtlöfts, wobei ein Hauch von Handarbeit bleibt.*

*Durch ihren Eklektizismus passt die Kollektion London zu den unterschiedlichen Oberflächen und Materialien von Möbeln. So entsteht eine ausgeglichene und beeindruckende Alchemie.*



—|| LONDON cotto.



LONDON beige || —



BIANCO

BEIGE

LONDON

COTTO

COLORI

GRIGIO

NERO

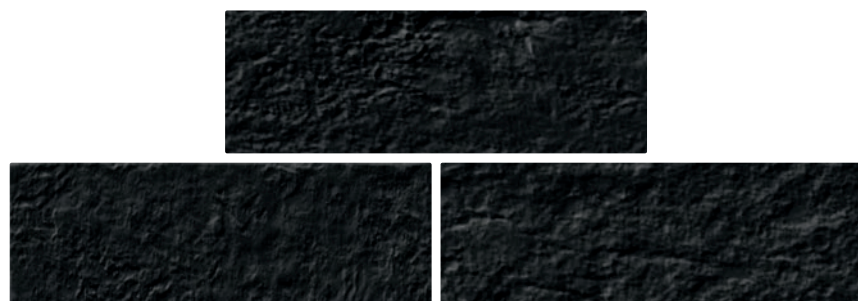


# LONDON

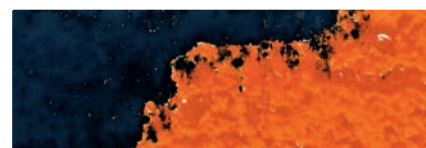
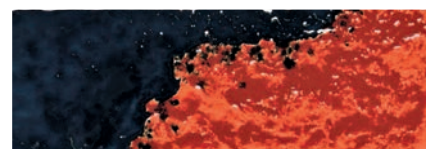
8,8x26,5 | Gres Smaltato



BIANCO 8,8x26,5

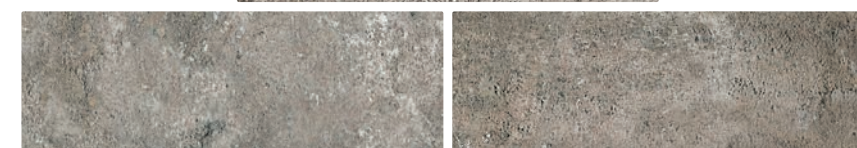


NERO 8,8x26,5

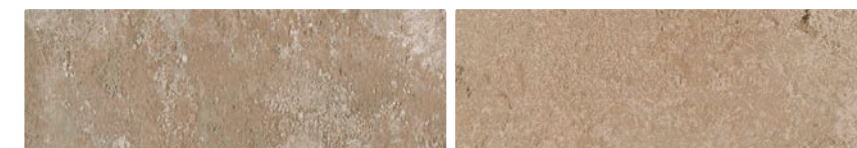


\*INSERTO METALCOLOR 8,8x26,5

\* Decori realizzati con metallo e reagenti soggetti a variazione cromatica e di lucentezza.  
*Decors are made of metals and reagents whose colours and brightness may vary.*  
*Décors réalisés avec du métal et d'autres matières réactives qui peuvent subir des variations chromatiques et de brillance.*  
*Diese Dekore werden durch die Anwendung von Metall und Reagenzien hergestellt.*  
*Farb- und Glanzunterschiede lassen sich nicht vermeiden und sind als Eigenschaft dieser Herstellungsart anzusehen.*



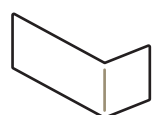
GRIGIO 8,8x26,5



BEIGE 8,8x26,5



COTTO 8,8x26,5



ELEMENTO L 8,8x11,2x15,3



Per permettere ai lati del pezzo di aderire alla parete correttamente è necessario rasare lo spigolo di circa 10-12 mm.  
*To ensure perfect grip between the sides of the tile and the wall, the edge of the corner has to be smoothed off, taking off a layer measuring approximately 10-12 mm.*  
*Pour permettre aux côtés de la pièce d'adhérer correctement au mur, il est nécessaire de raser l'arête d'environ 10-12 mm.*  
*Damit die Seiten des Stücks perfekt an der Wand anliegen, muss die Kante ca. 10-12 mm abgeschliffen werden.*

Per la pulizia e il mantenimento si consiglia Filacleaner o prodotti a PH neutro.  
 Si sconsiglia l'utilizzo di ammoniaca, di candeggina, di tutti i prodotti a base di ipoclorito di sodio e a base acida, in quanto possono alterare la superficie del prodotto.  
*For cleaning and maintenance, Filacleaner or PH neutral products are recommended.*  
*use of ammonia, bleach, all sodium hypochlorite based products and acid based products is not recommended in that these can alter the surface.*  
*Pour le nettoyage et la maintenance, on conseille Filacleaner ou des produits à PH neutre.*  
*On déconseille l'utilisation d'ammoniac, d'eau de Javel, de tous les produits à base d'hypochlorite de sodium et à base acide, car ils peuvent altérer la surface.*  
*Zur Reinigung und Dauerpflege empfehlen wir das Produkt Filacleaner oder Produkte mit neutralem PH- Wert.*  
*Man sollte auf keinen Fall Salmiakgeist, Chlorbleiche oder sonstige Hypochlorit- Produkte auf Natrium- oder Säurebasis verwenden, da diese die Produktoberfläche schädigen könnten*





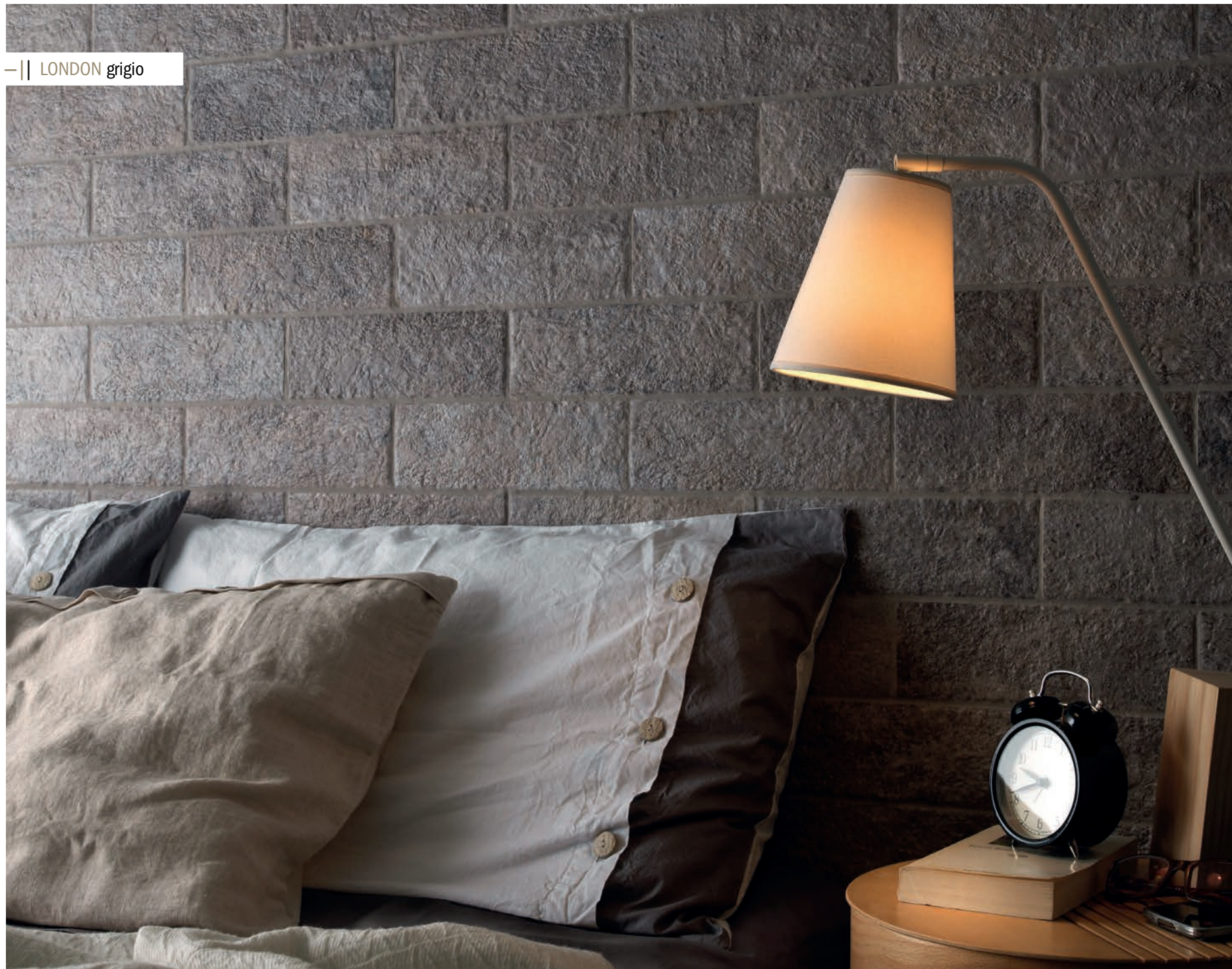
—|| LONDON bianco



LONDON nero ||—



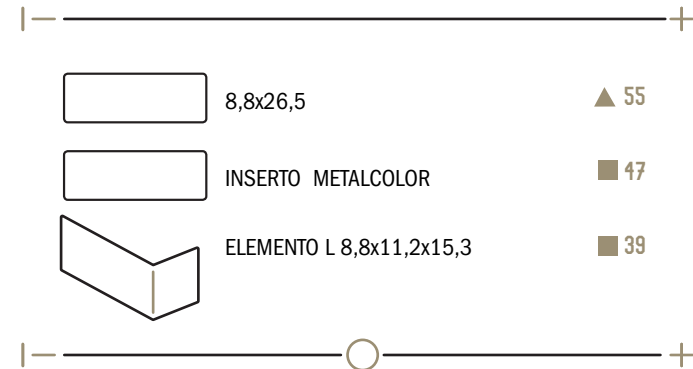
—|| LONDON grigio



Gres Smaltato

UNI EN 14411 - G Bla

FASCIA PREZZO / PRICE RANGES / CODE PRIX / PREISGRUPPE



FORMATO size / format / Formate	PZ.	SCATOLE boxes / boîtes / Kartons	
		MQ	KG
8,8x26,5	19	0,453	9

FORMATO size / format / Formate	BOX	PALETTE pallets / palettes / Paletten	
		MQ	KG
8,8x26,5	119	53,9	1079,07

## Armonie by Arte♦Casa

Via Statale 467 n° 136, 42013  
Casalgrande, Reggio Emilia, Italy  
T. +39 0536 823 203/0536 802.214  
F. +39 0536 822.812/0536 889.511  
[www.armonieartecasa.com](http://www.armonieartecasa.com)  
[info@armonieartecasa.com](mailto:info@armonieartecasa.com)



